

DUERFSTROOSS à Pissange

PROJET REALISE PAR

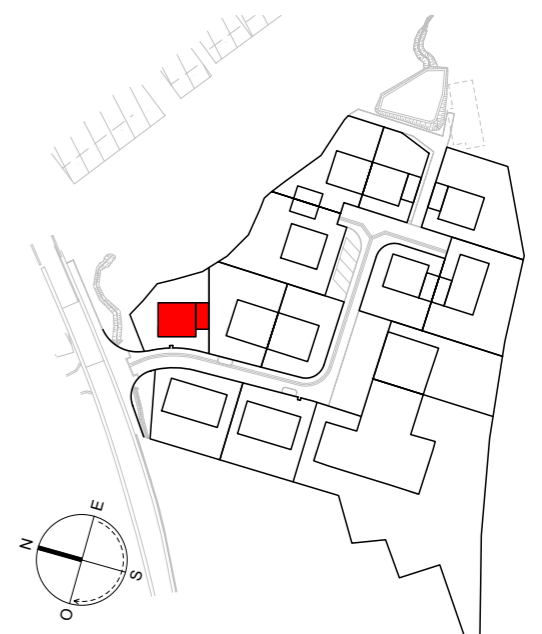


Fair Estate

Living in harmony.

IMPLANTATION

| | |
|-------------------------------|-----------------------------|
| PARCELLE | 342 m ² |
| SURFACE MAISON (nette) | 174.44 m² |
| REZ-DE-CHAUSSEE | 60.19 m ² |
| ETAGE | 55.99 m ² |
| COMBLE | 58.26 m ² |
| SURFACE MAISON (brute) | 199.91 m² |



Le contenu de ce document est la propriété exclusive de l'architecte; il ne peut être diffusé ni utilisé sans son autorisation écrite.

LOT 13

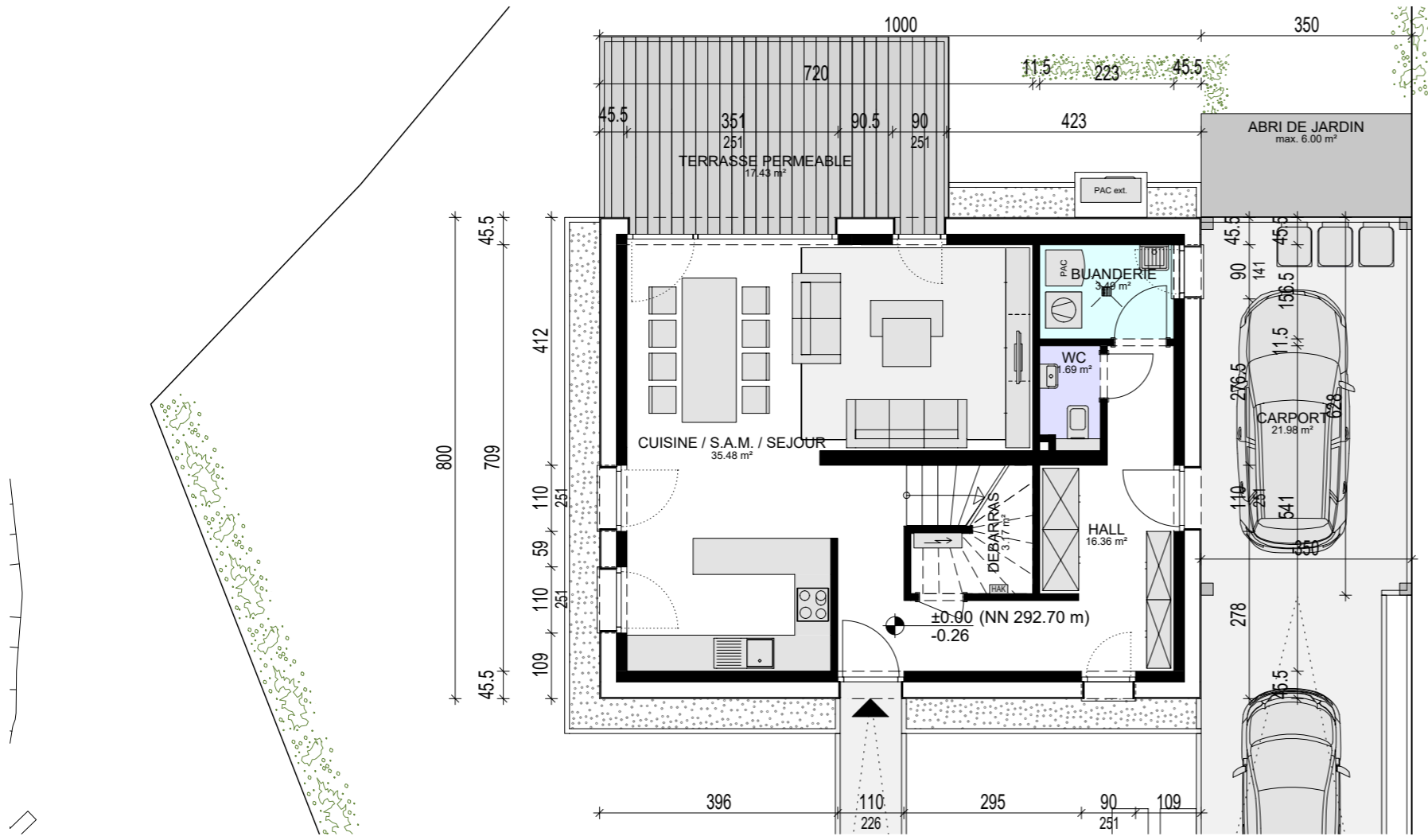
1, Bei de Kueben



27, BLVD PRINCE HENRI
L-1724 LUXEMBOURG

T +352 270 48 491
INFO@ZAK-ARCHITECT.LU

VERSION MARS 2026



DUERFSTROOSS à Pissange

PROJET REALISE PAR

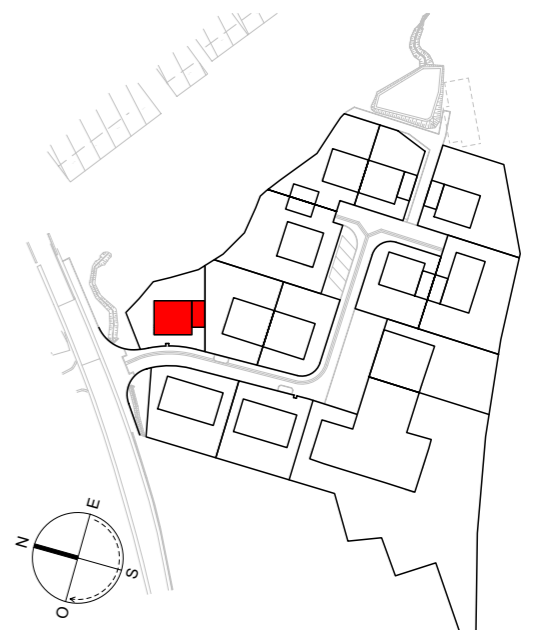
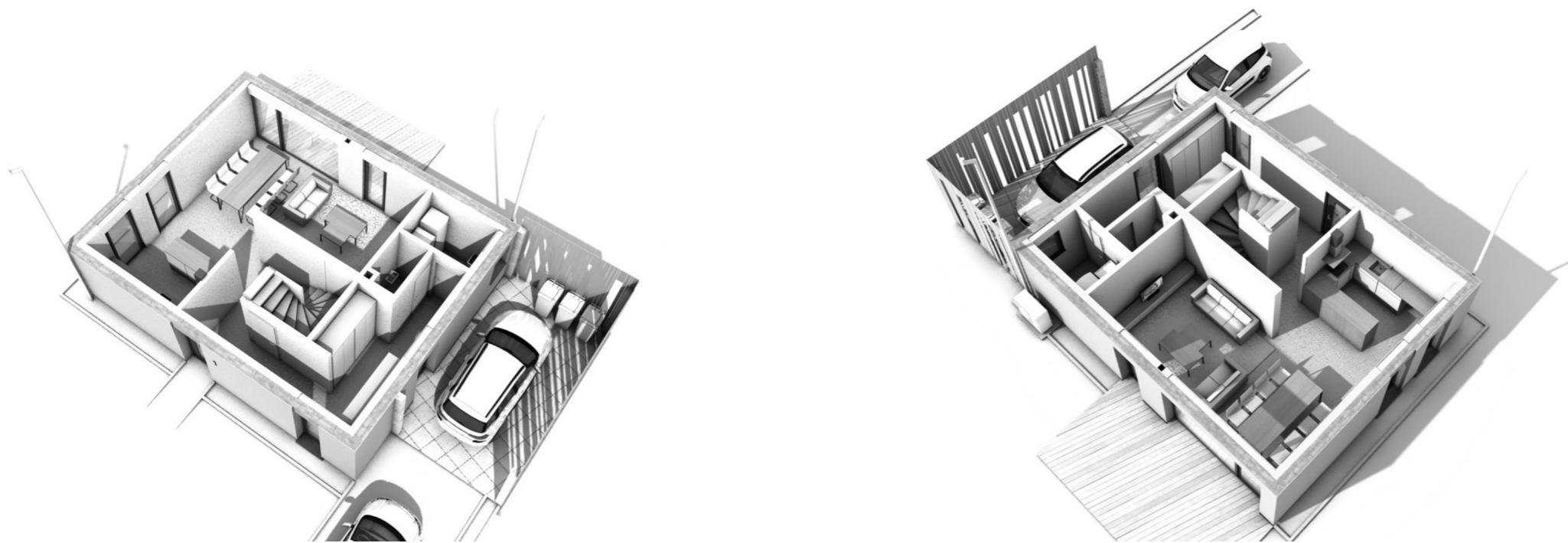


Fair Estate

Living in harmony.

REZ-DE-CHAUSSEE

| | |
|-----------------------------|----------------------------|
| PARCELLE | 342 m ² |
| SURFACES RDC (nette) | 60.19 m² |
| CUISINE / S.A.M. / SEJOUR | 35.48 m ² |
| DEBARRAS | 3.17 m ² |
| HALL | 16.36 m ² |
| BUANDERIE | 3.49 m ² |
| WC | 1.69 m ² |
| SURFACES CARPORT | 21.98 m² |
| SURFACE TERRASSE | 17.43 m² |



Le contenu de ce document est la propriété exclusive de l'architecte; il ne peut être diffusé ni utilisé sans son autorisation écrite.

LOT 13

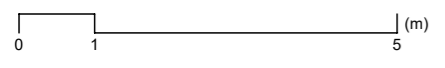
1, Bei de Kueben

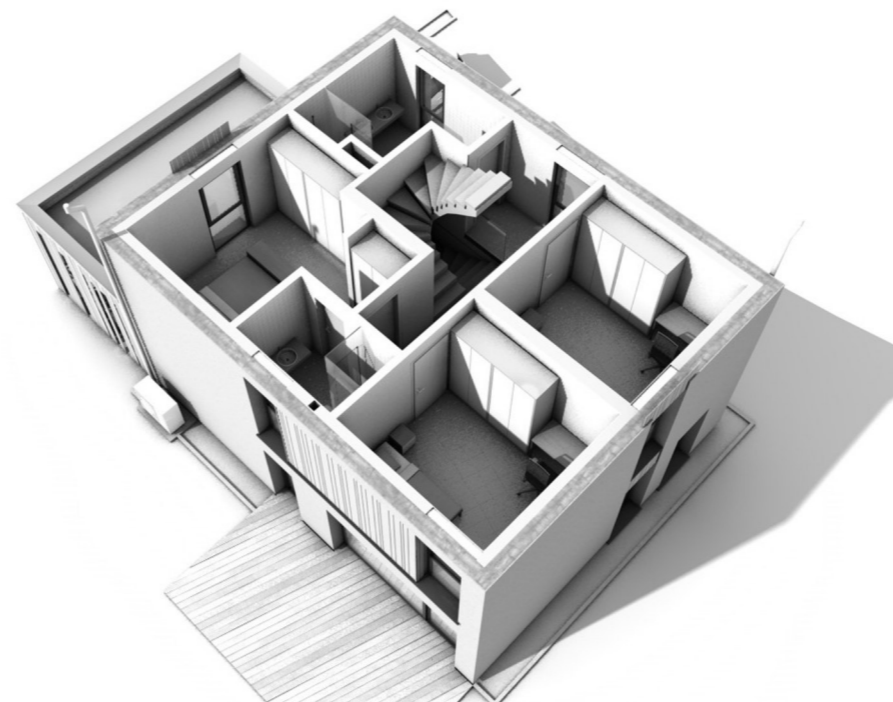
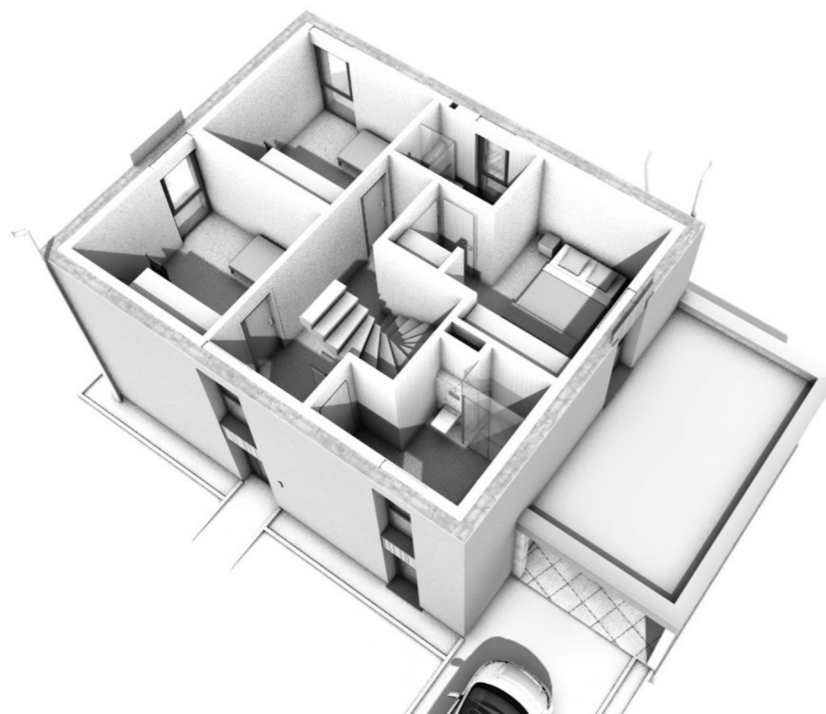
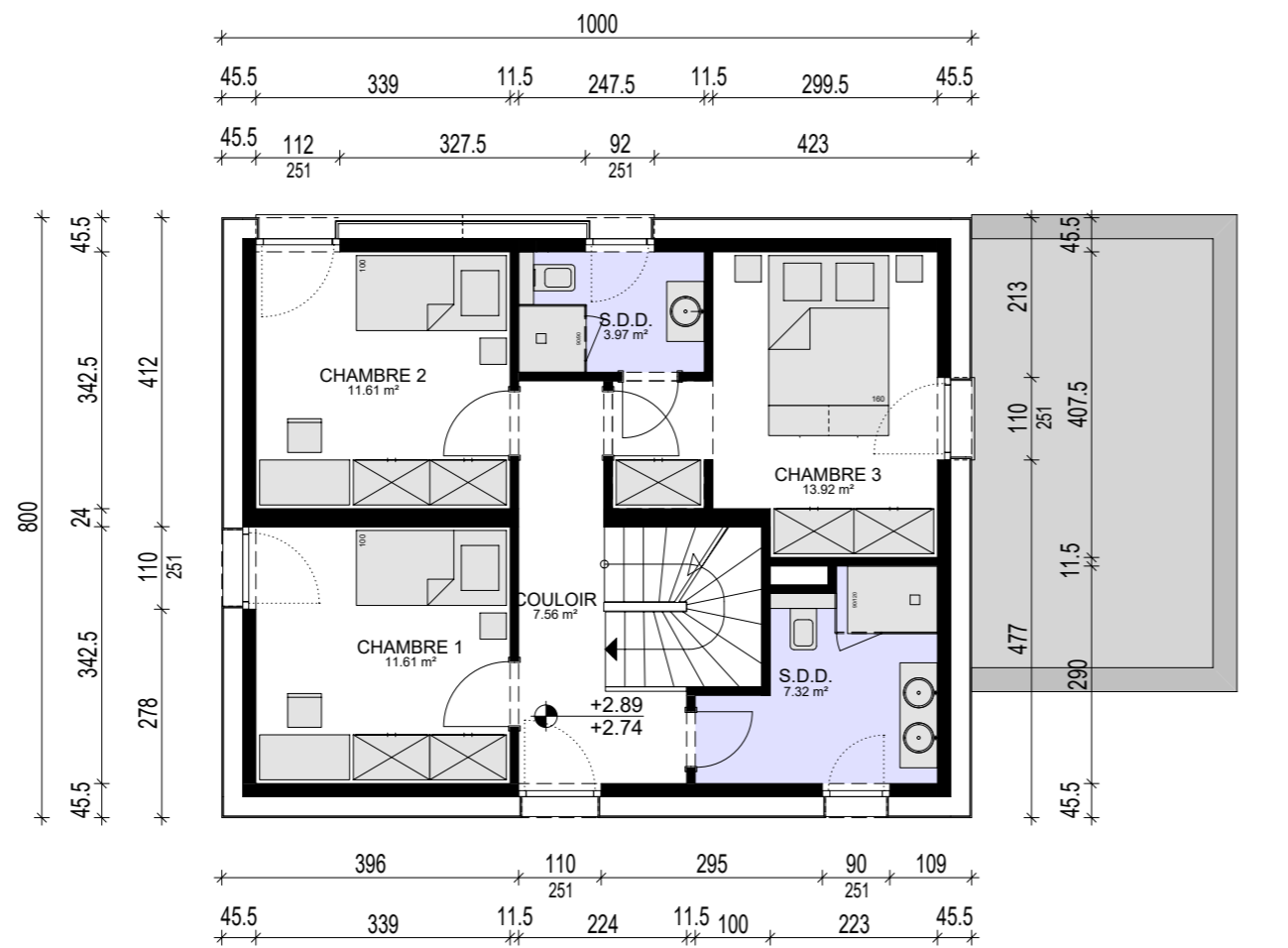


27, BLVD PRINCE HENRI T +352 270 48 491
L-1724 LUXEMBOURG INFO@ZAK-ARCHITECT.LU

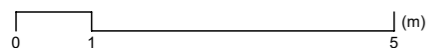
VERSION MARS 2026

Echelle: 1/100





Echelle: 1/100



DUERFSTROOSS à Pissange

PROJET REALISE PAR



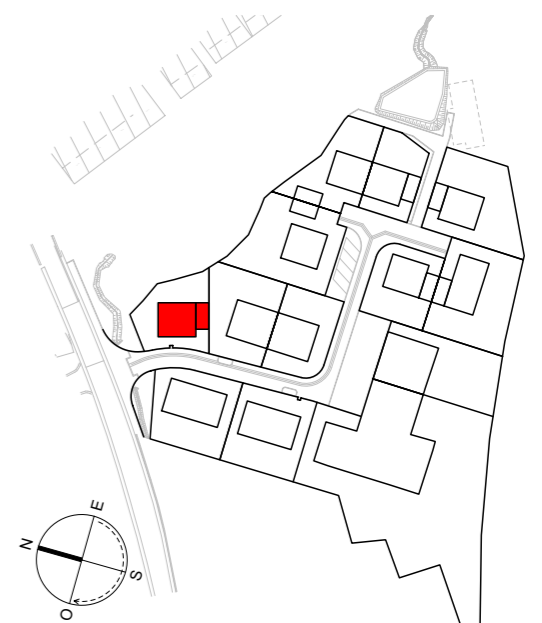
Fair Estate

Living in harmony.

ETAGE

PARCELLE 342 m²

| SURFACES ETAGE (nette) | 55.99 m ² |
|------------------------|----------------------|
| CHAMBRE 1 | 11.61 m ² |
| CHAMBRE 2 | 11.61 m ² |
| CHAMBRE 3 | 13.92 m ² |
| COULOIR | 7.56 m ² |
| SALLE DE DOUCHE 1 | 7.32 m ² |
| SALLE DE DOUCHE 2 | 3.97 m ² |



Le contenu de ce document est la propriété exclusive de l'architecte; il ne peut être diffusé ni utilisé sans son autorisation écrite.

LOT 13

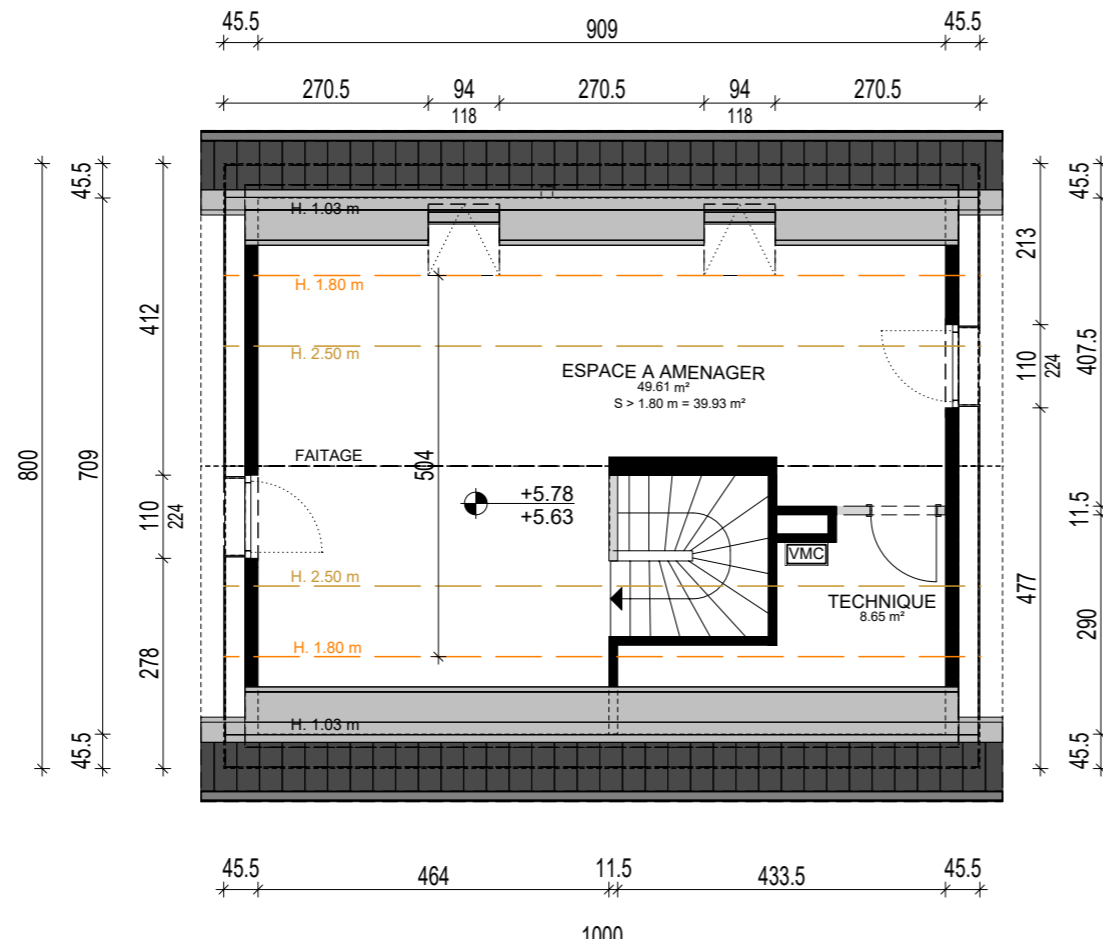
1, Bei de Kueben



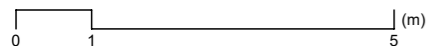
27, BLVD PRINCE HENRI
L-1724 LUXEMBOURG

T +352 270 48 491
INFO@ZAK-ARCHITECT.LU

VERSION MARS 2026



Echelle: 1/100



DUERFSTROOSS à Pissange

PROJET REALISE PAR

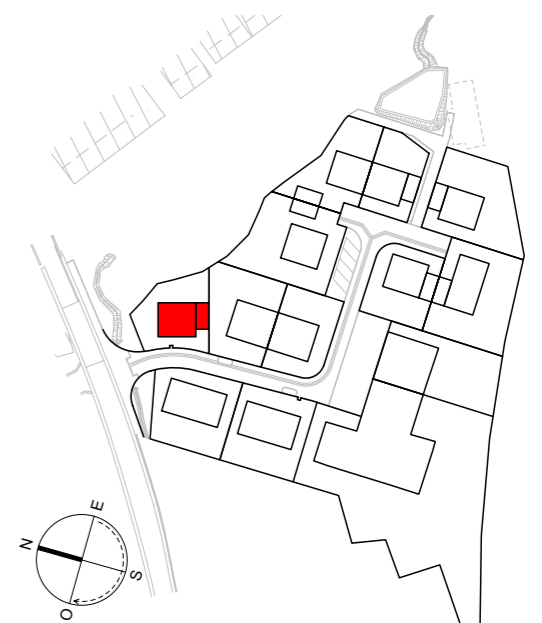


Fair Estate

Living in harmony.

COMBLE

| | |
|--------------------------------|----------------------------|
| PARCELLE | 342 m ² |
| SURFACES COMBLE (nette) | 58.26 m² |
| ESPACE A AMENAGER | 49.61 m ² |
| TECHNIQUE | 8.65 m ² |



Le contenu de ce document est la propriété exclusive de l'architecte; il ne peut être diffusé ni utilisé sans son autorisation écrite.

LOT 13

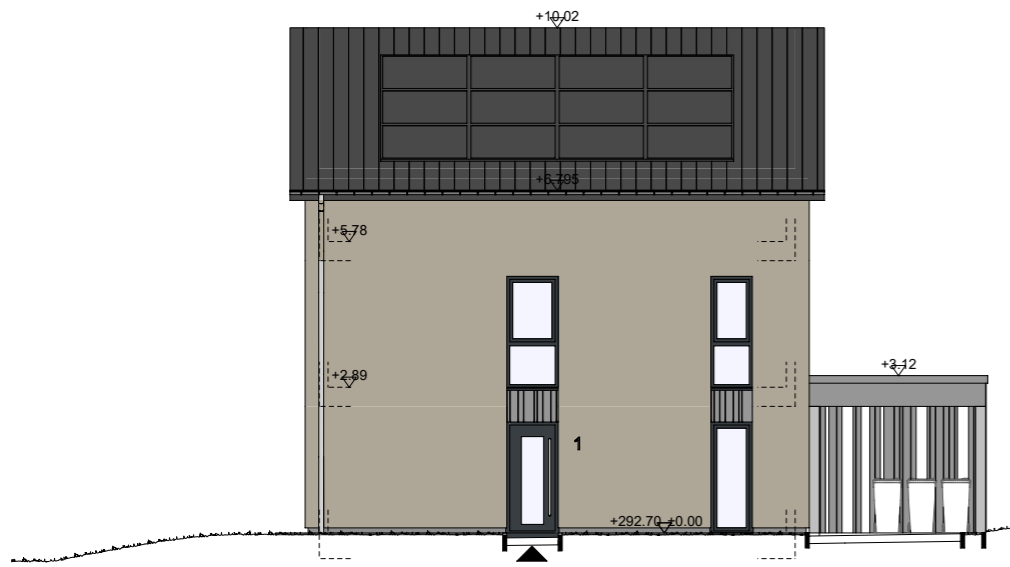
1, Bei de Kueben



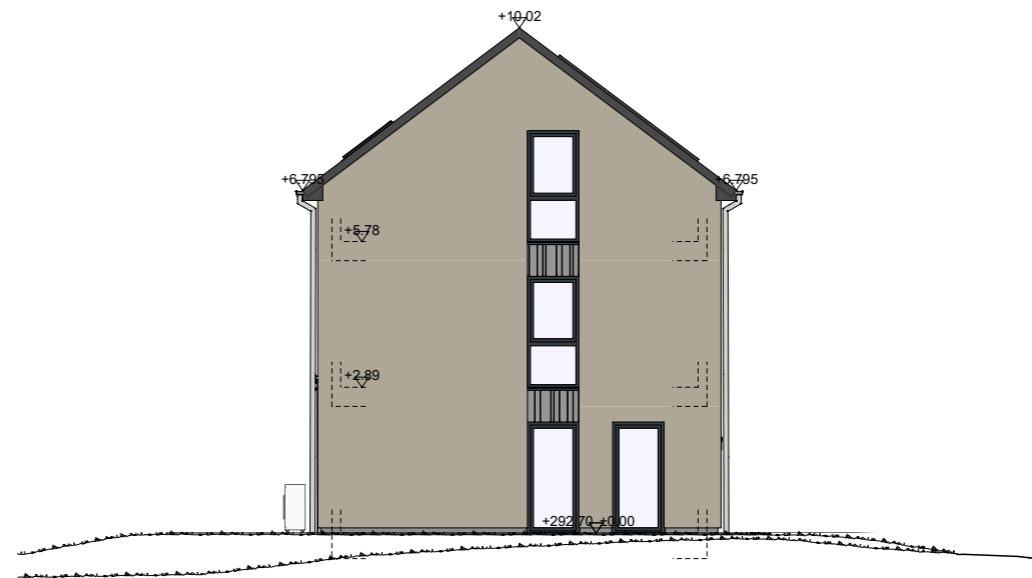
27, BLVD PRINCE HENRI
L-1724 LUXEMBOURG

T +352 270 48 491
INFO@ZAK-ARCHITECT.LU

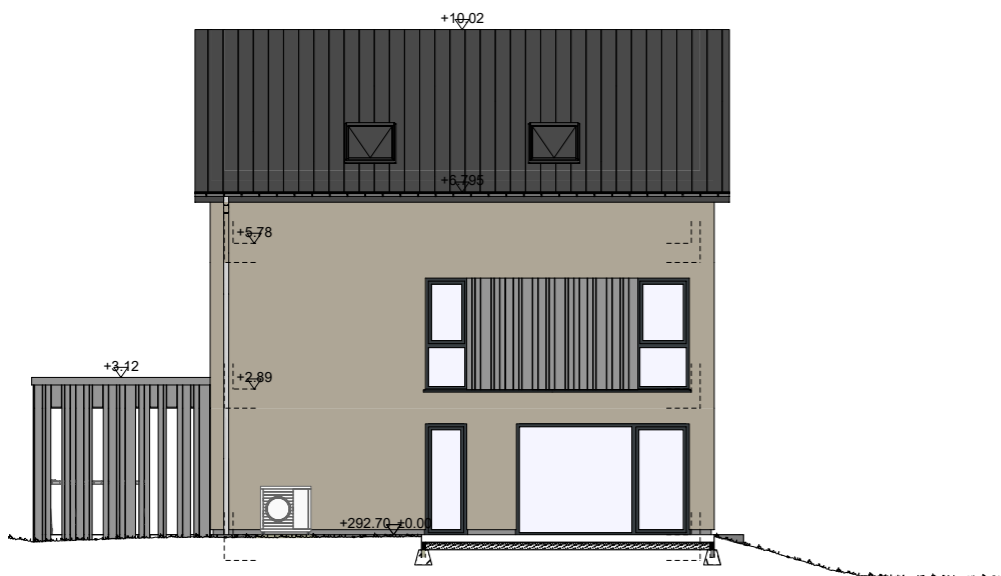
VERSION MARS 2026



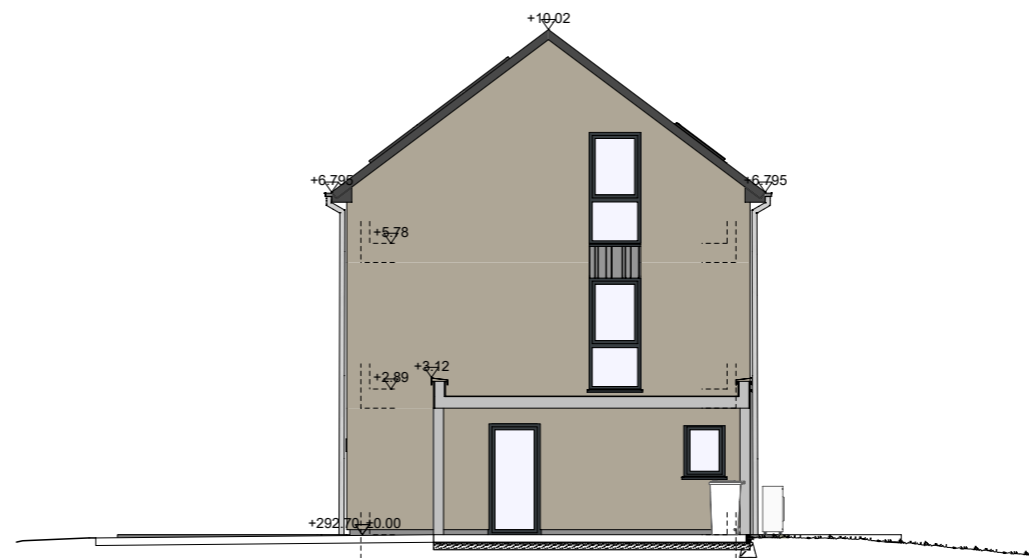
FACADE OUEST - Lot 13



FACADE NORD - Lot 13



FACADE EST - Lot 13



FACADE SUD - Lot 13



DUERFSTROOSS à Pissange

PROJET REALISE PAR

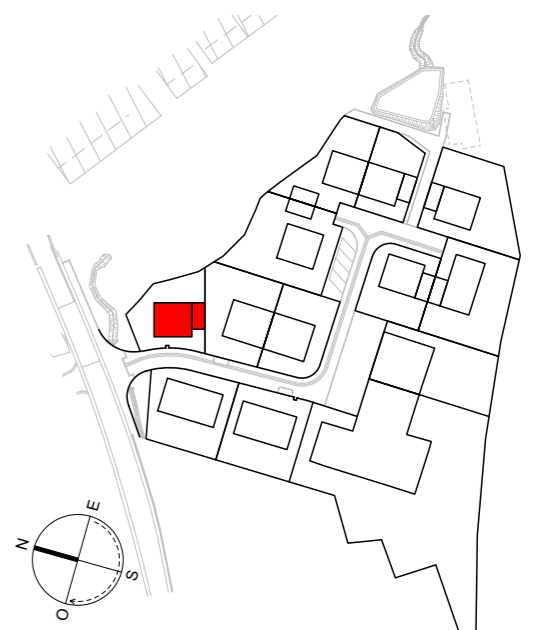


Fair Estate

Living in harmony.

FACADES

| | |
|----------|--------------------|
| PARCELLE | 342 m ² |
|----------|--------------------|



Le contenu de ce document est la propriété exclusive de l'architecte; il ne peut être diffusé ni utilisé sans son autorisation écrite.

LOT 13

1, Bei de Kueben



27, BLVD PRINCE HENRI T +352 270 48 491
L-1724 LUXEMBOURG INFO@ZAK-ARCHITECT.LU

VERSION MARS 2026